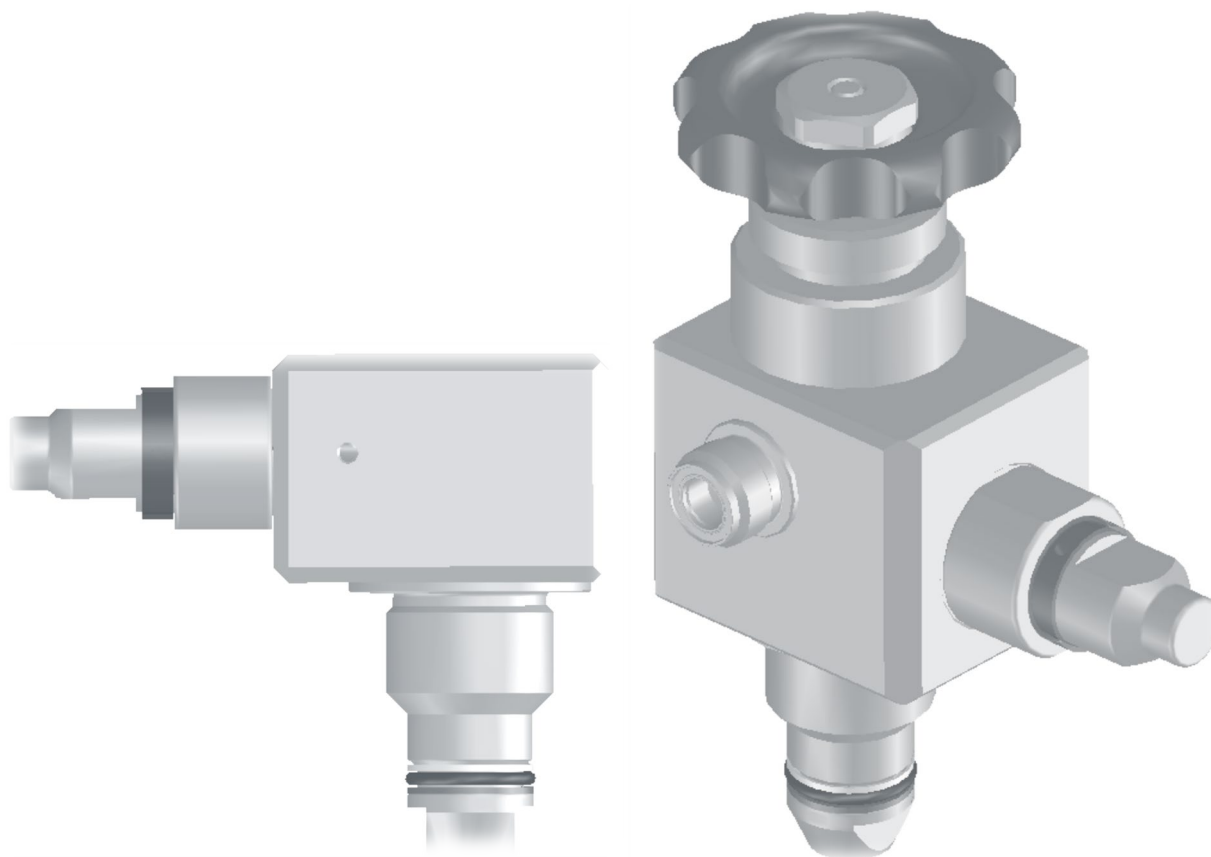


圧縮水素運送自動車用  
容器弁・エンドボスPRD



エンドボスPRD  
EPRD-H45

手動弁  
OTMV-H45

 **HAMAI**

# 圧縮水素運送自動車用容器弁・エンドボスPRD



手動弁  
OTMV-H45

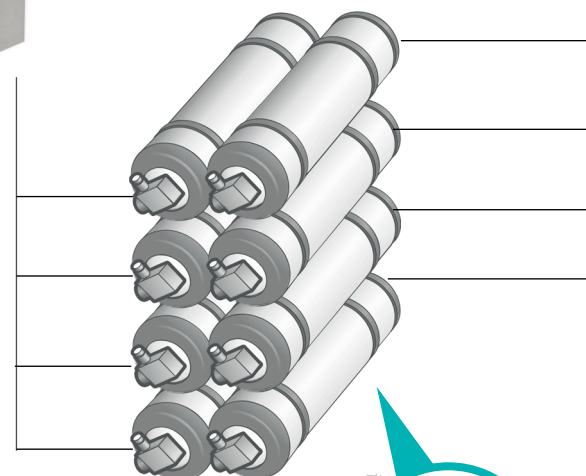
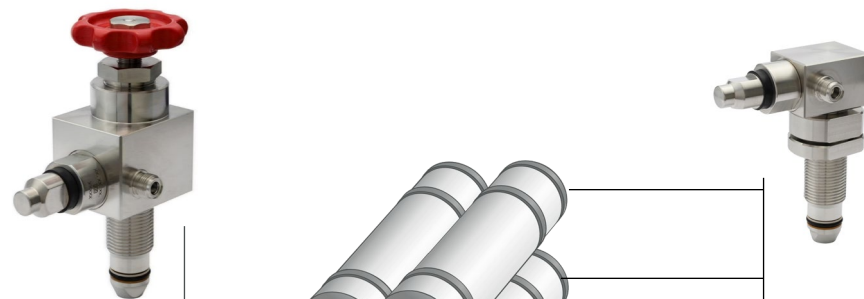


エンドボスPRD  
EPRD-H45

公称使用圧力 (NWP)	45MPa (450bar)
最高使用圧力 (MOP)	67.5MPa (675bar)
温度範囲	-40℃~+85℃
本体材料	ステンレス
熱作動式安全栓 作動温度	109±3℃
容器取付ネジ	※顧客要求による
適合認証・規格等	圧縮水素運送自動車用附属品 JPEC-S0006(2016)

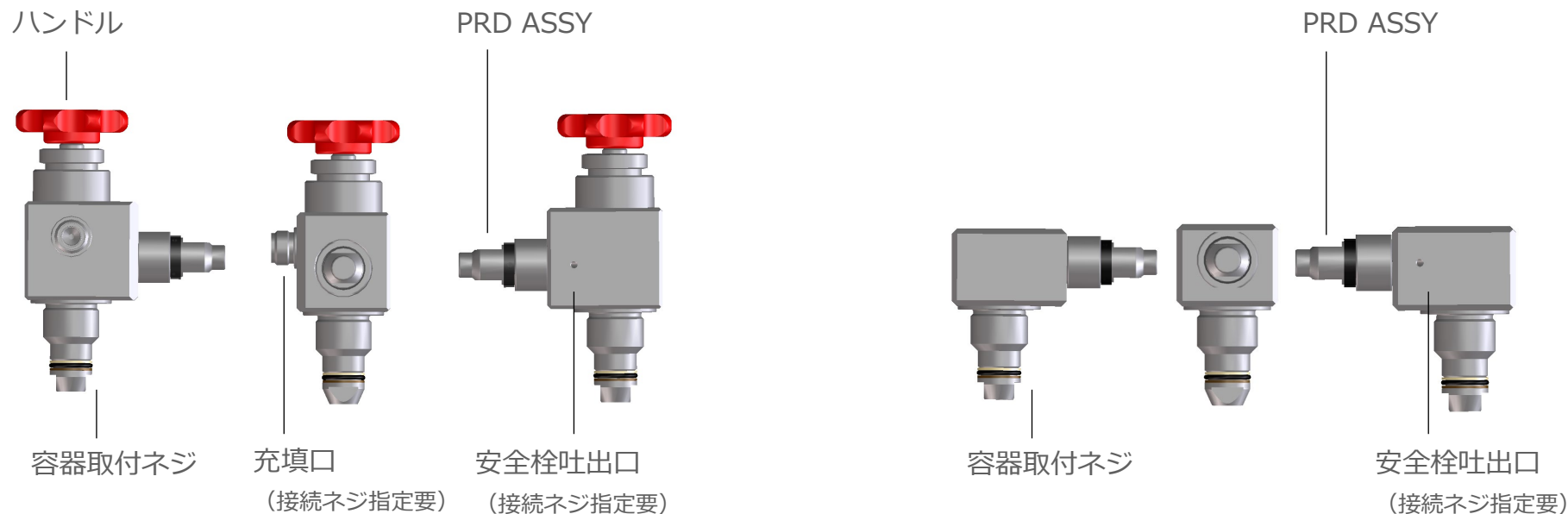
## 圧縮水素運送自動車

平成28年8月一般財団法人石油エネルギー技術センター (JPEC)により、圧縮水素運送自動車用附属品の技術基準 (JPEC-S0006(2016))が制定されました。



イメージ図

# 機能・特長



**手動弁  
OTMV-H45**

**エンドボスPRD  
EPRD-H45**

## GTR13・R134・別添12適合済安全栓

グローバル規格・基準及び高圧ガス保安法に適合した安全栓を搭載しました。

国際圧縮水素自動車燃料装置要附属品技術基準

(UN Global Technical Regulation No.13)

水素燃料電池自動車に関する国連規制 (UNR134)

高圧ガス保安法 容器保安規則例示基準別添12

## “機能”とトレーラー製作・運用で求められる“実用性”

エンドボスPRDは、安全栓や配管の向きに合わせて、任意の位置で決め、固定することができます。

容器（タンク）開口部に安全栓を直接設置でき、従来の煩わしい配管施工を削減できます。

施工後の見た目の美しさと実用性を高いレベルで両立しました。

Stay  
in touch  
with Us

株式会社ハマイ 営業本部

141-8512 東京都品川区西五反田7-7-7 SG SQUARE 2F



PHONE

営業本部 第4営業  
03 - 3492-6655



EMAIL

水素関連専用  
h2@hamai-net.com



WEBSITE

ホームページ  
<http://www.hamai-net.com>



企業情報



クリーン  
エネルギー  
製品情報



水素製品  
動画